

PROCEDURA DI AGGIORNAMENTO CENTRALINI TELEFONICI:

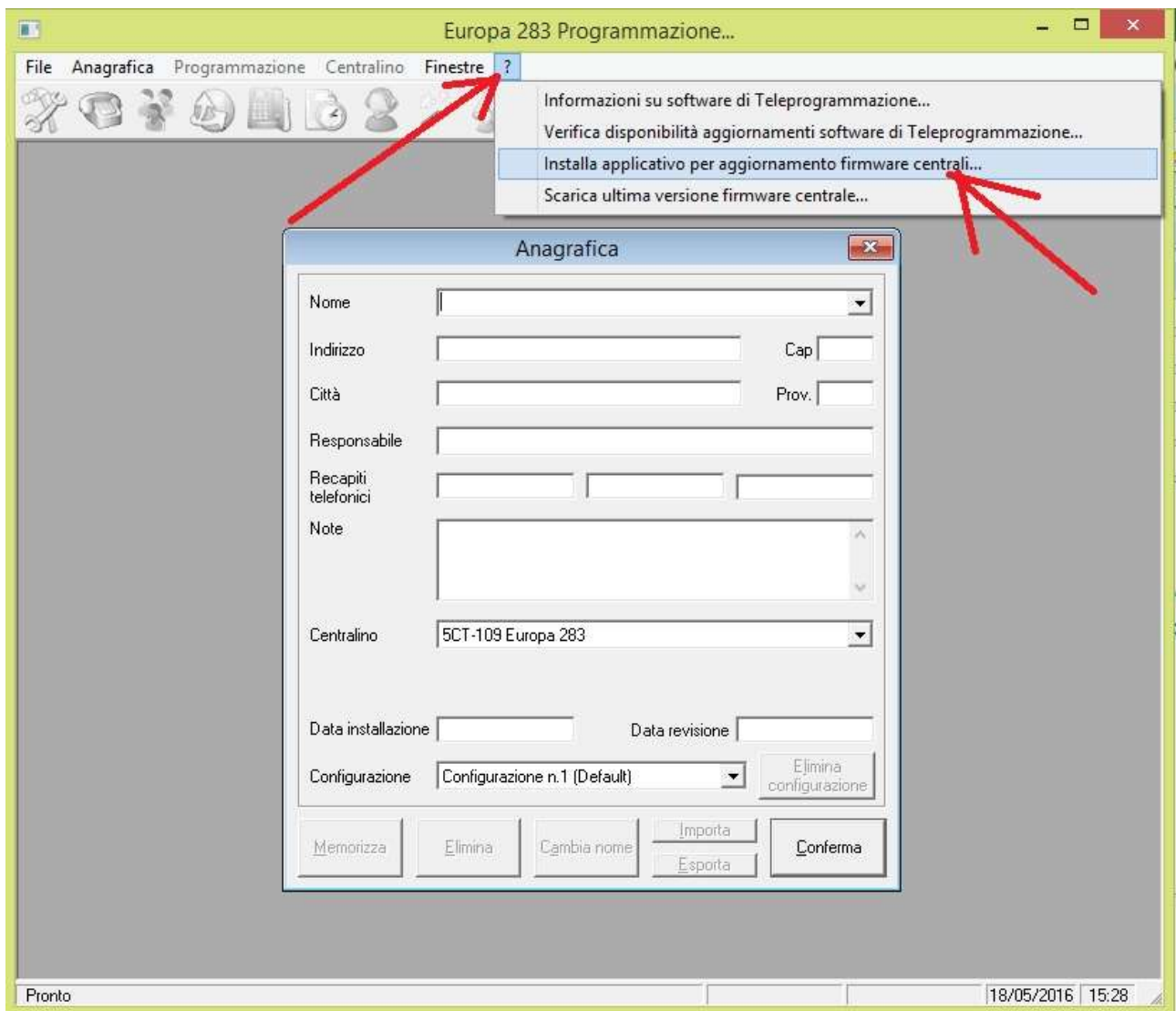
- aprire il programma SW di configurazione della centrale e, se non è stato già eseguito, fare un back-up di tutte le maschere di programmazione.

Nota: Il processo di aggiornamento non apporta in genere modifiche alla programmazione, ma è sempre consigliabile avere un back-up per qualsiasi evenienza, soprattutto se la macchina è di produzione non recente.

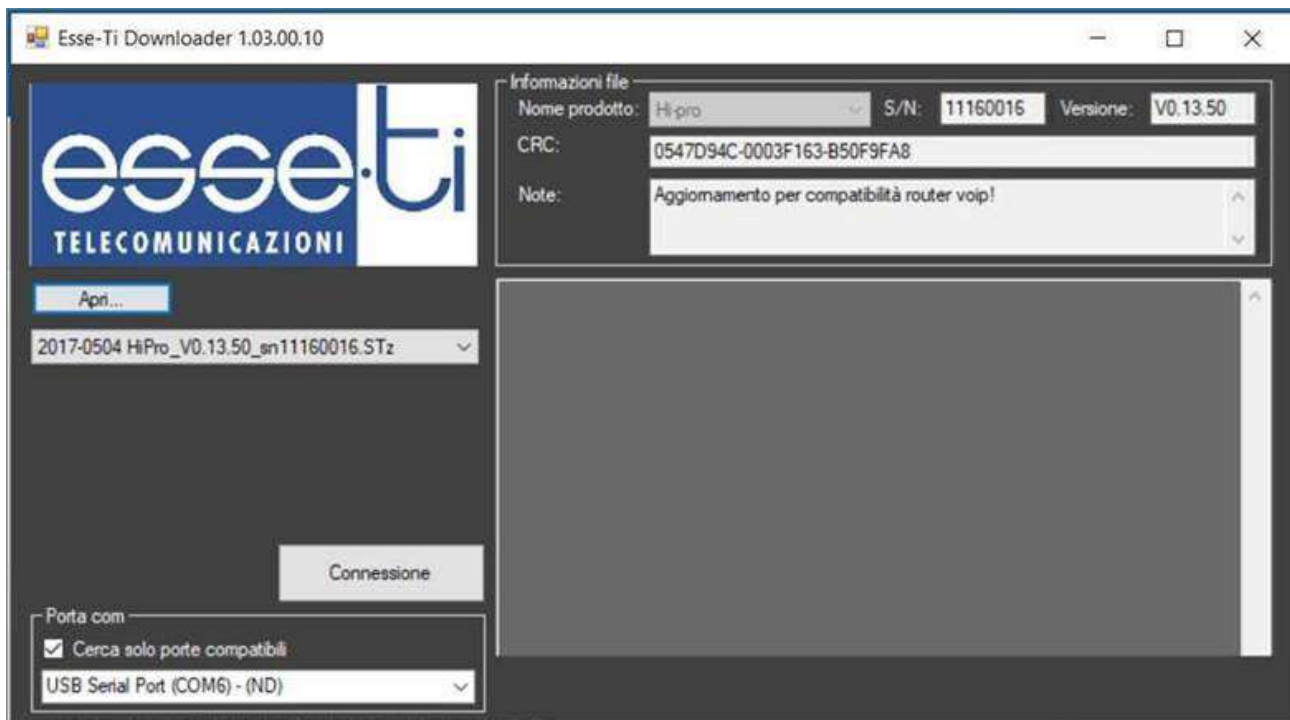
- Fatto questo sarà necessario andare offline
(scolgarsi dalla centrale tramite lo stesso pulsante di connessione, senza staccare cavi o chiudere il programma)
e premere il pulsante in alto contrassegnato con "?".

- Scegliere l'opzione "Scarica ultima versione Firmware Centrale..." e salvare il file sul desktop
(o dove Vi è più comodo poi ritrovarla).

- Premere nuovamente il pulsante "?" e stavolta selezionare:
"Installa applicativo per aggiornamento firmware centrali" e si attenda l'installazione.



A questo punto si aprirà una piccola maschera:



- premendo "Apri" si potrà andare a selezionare la release appena scaricata.
- Verificato che la porta COM sia giusta e che non ci siano conversazioni in corso, si potrà premere "Connessione" ed attendere la fine della procedura.
- Una volta terminato comparirà una ulteriore finestrella di conferma ed il programmino emetterà un suono.
- A questo punto, collegandosi nuovamente con il SW di programmazione della centrale, si potrà ricaricare dentro la programmazione.

Attenzione: Per il corretto funzionamento del sistema che compensa la chiamata doppia presente su alcuni gateway VoIP è necessario che le due linee dello stesso apparato siano posizionate nella stessa scheda della centrale: Linea 1-2, oppure 3-4, etc....